

A

B

C

D

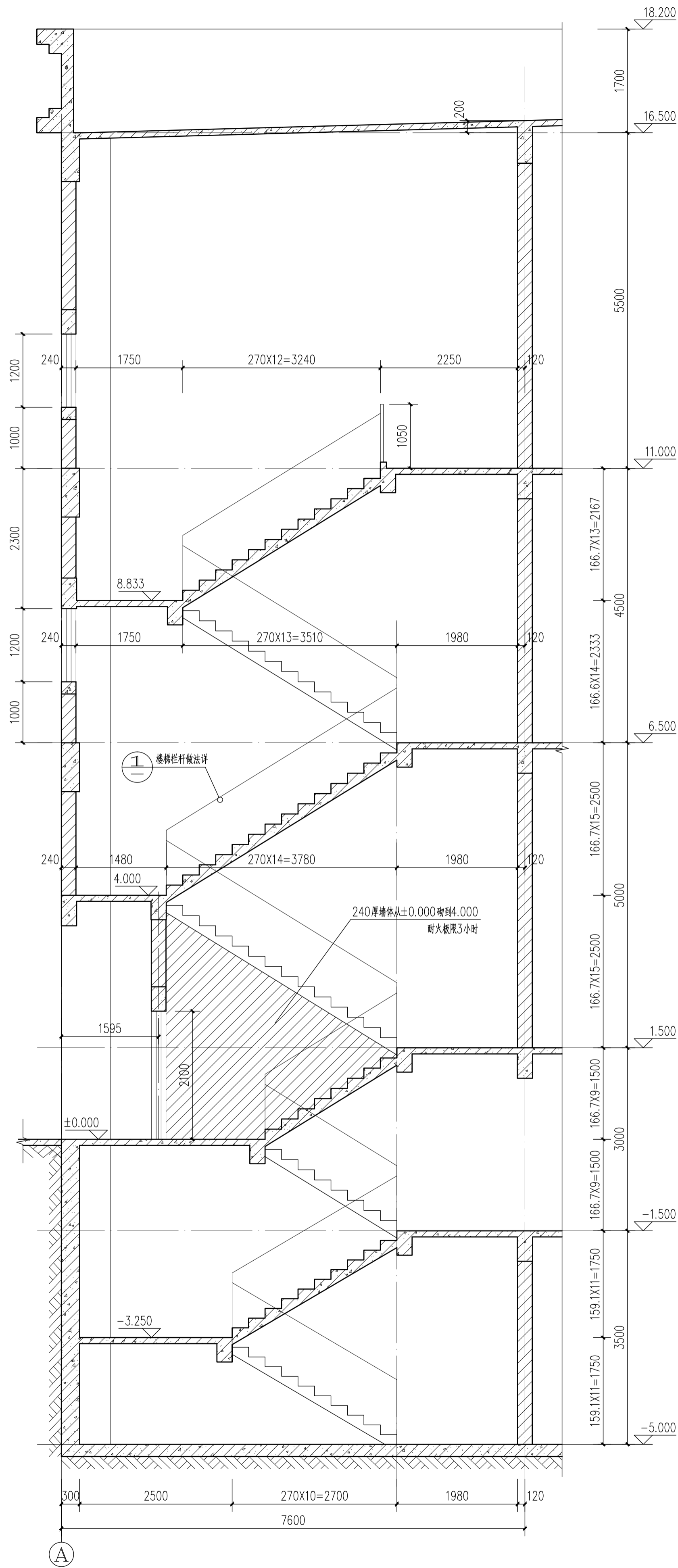
E

F

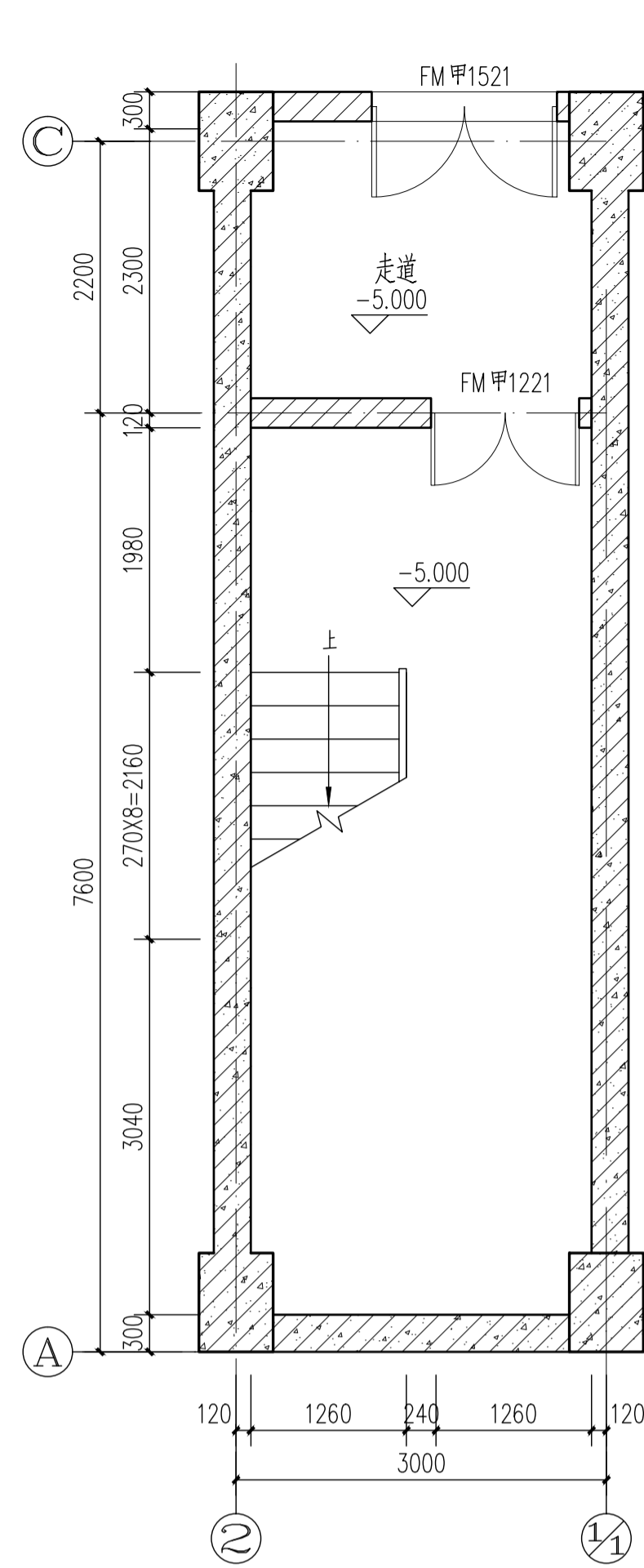
G

H

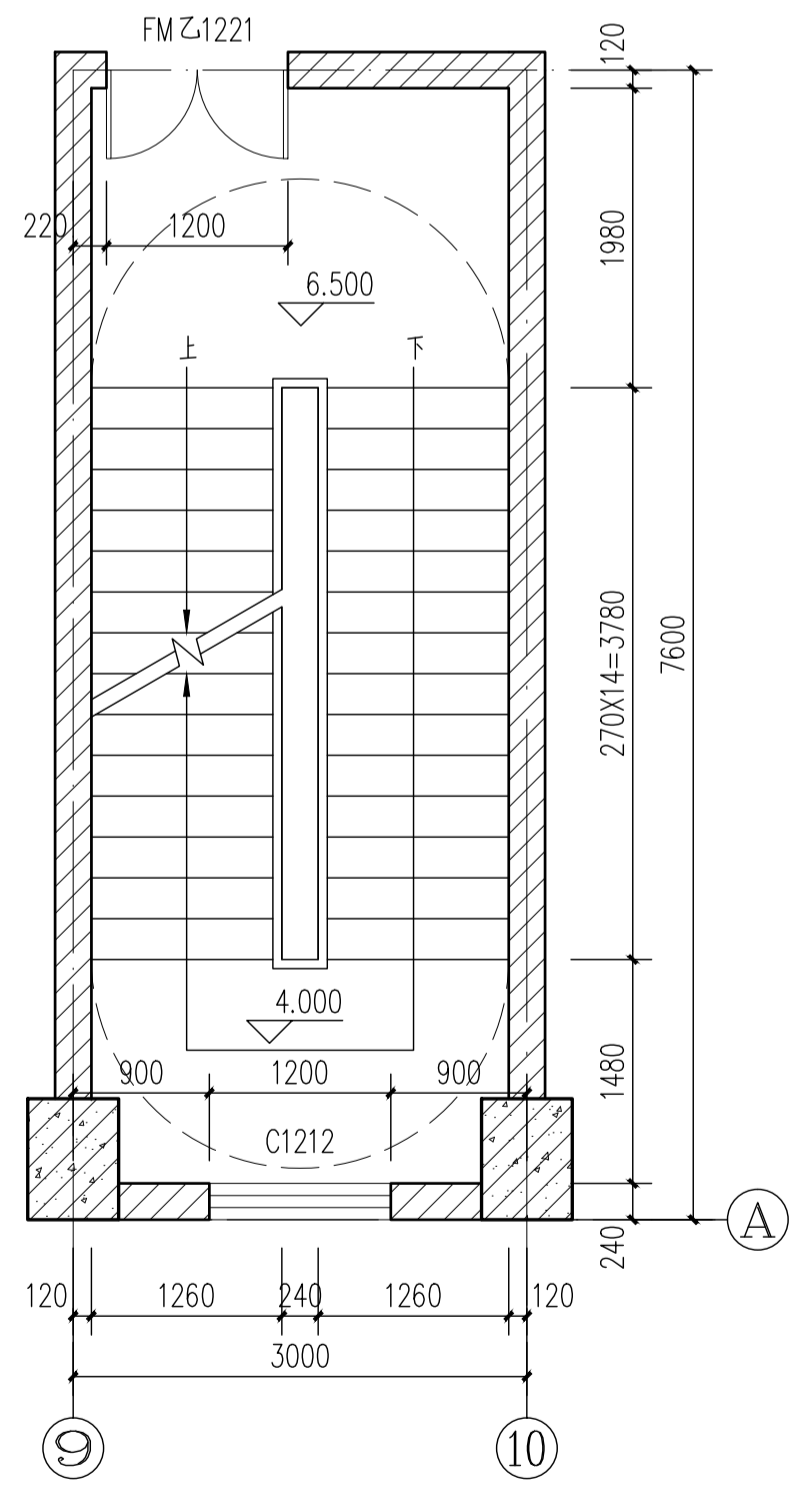
\*0123456789AB\*



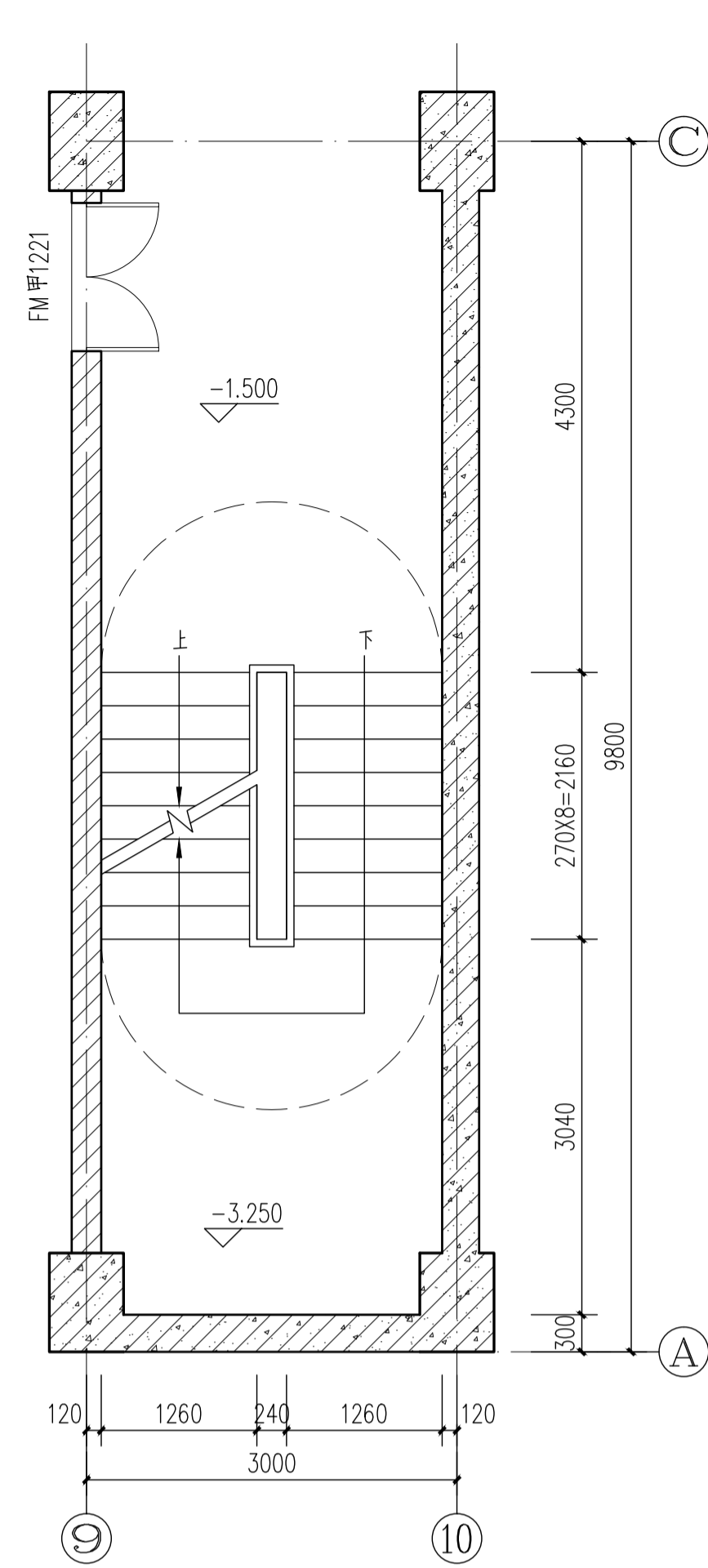
a-a剖面图 1:50



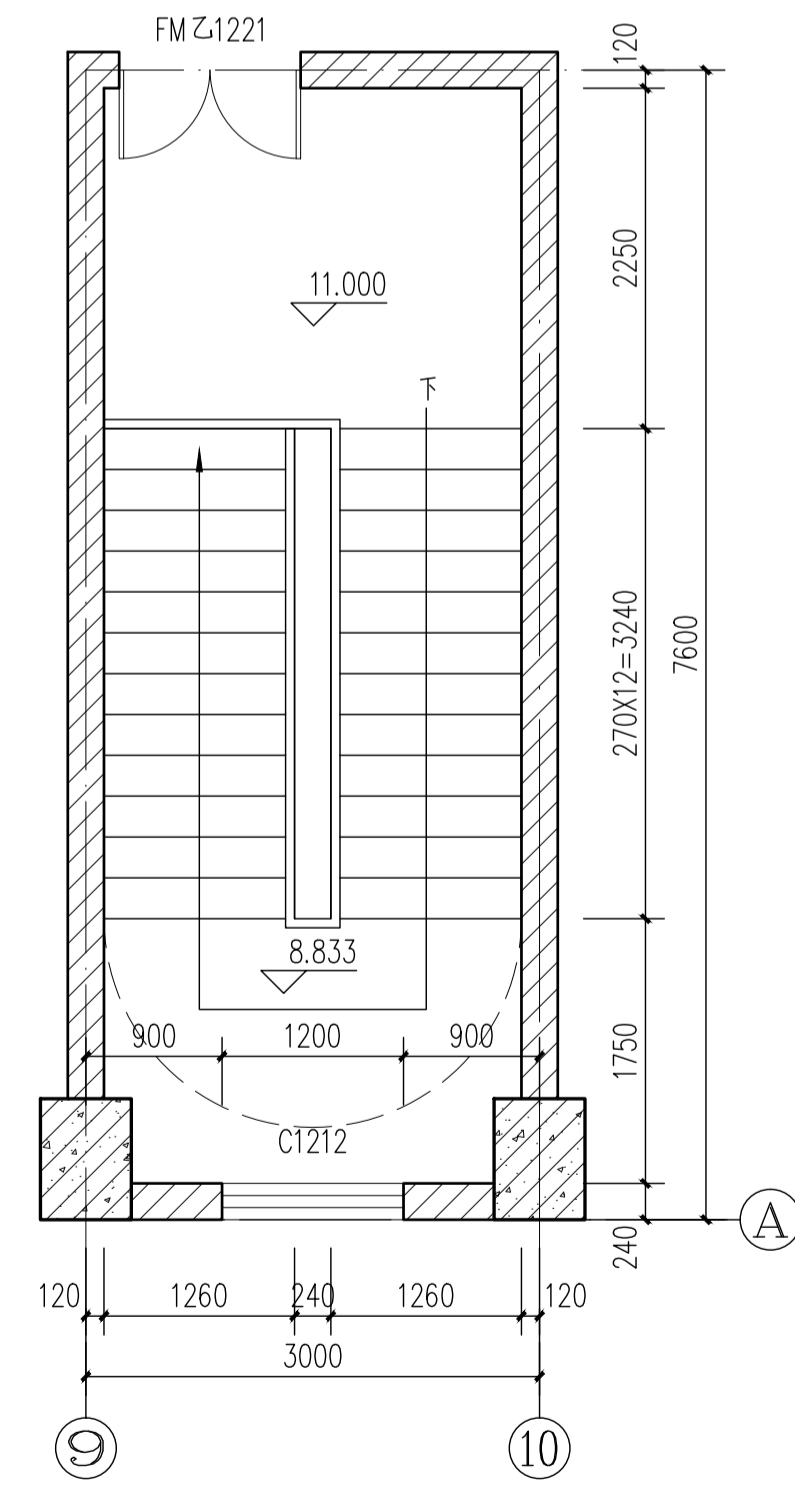
2#楼梯-5.000米层平面大样图 1:50



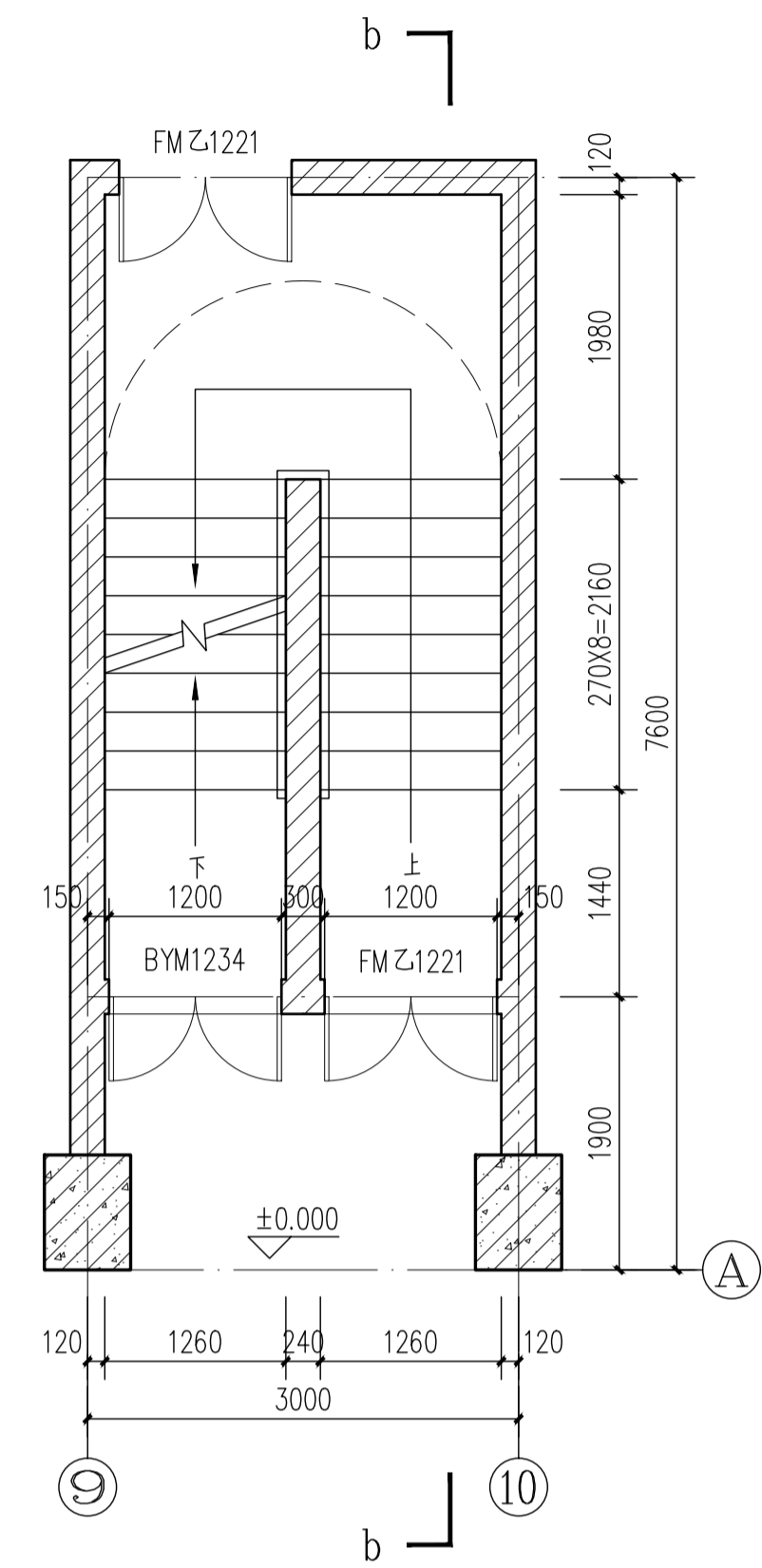
2#楼梯6.500米层平面大样图 1:50



2#楼梯-1.500米层平面大样图 1:50



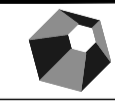
2#楼梯11.000米层平面大样图 1:50



2#楼梯1.500米层平面大样图 1:50

栏杆设计要求:

- 1) 室内楼梯栏杆采用硬木扶手 + 不锈钢立杆 (双扁钢); 室内外平台栏杆方钢扶手 + 钢质立杆 (双铁艺扁钢, 黑色); 室外吊装平台吊装采用钢质活动栏杆 (黑色)。
- 2) 室内楼梯栏杆立柱采用-60mm (宽) × 6mm (厚) 双不锈钢 (扁钢) 立柱, 立柱之间的连接杆采用φ 20 不锈钢圆钢。
- 3) 楼梯栏杆的高度: 室内楼梯扶手高度自踏步前缘线量起不宜小于 0.90m, 靠楼梯井一侧水平扶手超过 0.5m 处以及楼梯顶层平台的栏杆高度不小于 1.05m。室外楼梯栏杆高度不小于 1.1m。
- 4) 栏杆所用的不锈钢均为 304 不锈钢 (哑光); 铁艺栏杆涂刷醇酸防锈底漆两道、灰色醇酸面漆两道防腐。
- 5) 室内楼梯按无梯裙做法, 临空侧做挡水。室外楼梯靠墙侧做挡水, 临空侧做梯裙。
- 6) 栏杆离楼面高度 0.10m 高度内不留空, 采用C25 混凝土做20mm 宽的翻边, 翻边应比楼面完成面高出 100mm。
- 7) 当室内外高差大于 0.6 米时, 窗台高度低于0.8m的窗内侧做防护栏杆, 防护栏杆高度不低于 0.8m, 防护栏杆高度从可踏部位算起。
- 8) 楼梯防滑条防滑系数应≥0.6, 镶嵌的防滑条应安装牢固, 不得出现翘曲, 高出地面高度宜≤ 3mm。
- 9) 栏杆木扶手采用栗木或其它硬木制作, 其含水率不大于10%。



广州汇隽电力工程设计有限公司

110KV中船 II (扬帆) 输变电

工程 施工图 设计阶段

批准 蔡健威  
审核 蔡永辉  
校核 劳剑锋  
设计 卢景津

2#楼梯平面详图、剖面图

2021年03月 比例 1:100 图号 B180059S-T0303-12